

HISTOIRE – GÉOGRAPHIE - ENSEIGNEMENT MORAL ET CIVIQUE

1. Les programmes.

Les programmes d'histoire et de géographie au collège permettent aux élèves de **voyager dans le temps et dans l'espace**.

En **Histoire**, le **programme est chronologique**. Il débute en 6^{ème} avec la Préhistoire, continue en 5^{ème} avec le Moyen Age, en 4^{ème} avec l'époque moderne et termine en 3^{ème} avec l'époque contemporaine.

Photographie du général de Gaulle, appel du 18 juin 1940 (3^{ème}, Thème 1, Chapitre 4, « La France dans la Seconde Guerre mondiale »).

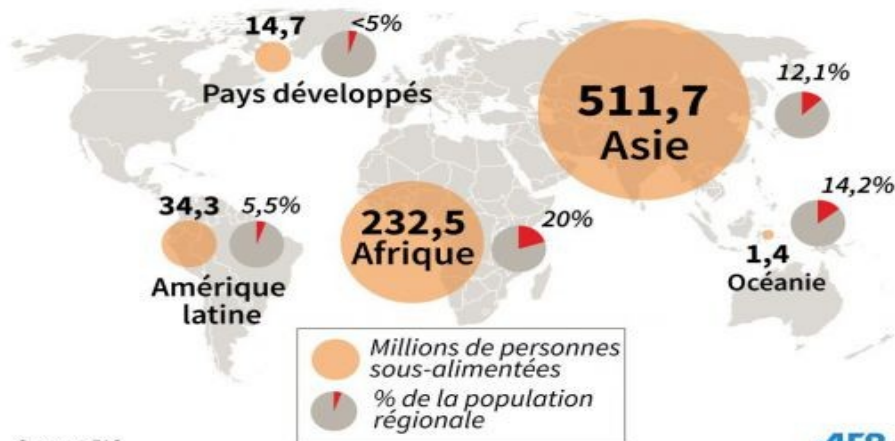


En **Géographie**, l'**approche est thématique** (exemple : les mers et océans en 4^{ème}). Les différents chapitres débutent très souvent par des **études de cas** de différents pays ou territoires en travaillant à des échelles variées (locale, nationale, mondiale...).

Planisphère sur la faim dans le monde (5^{ème}, Thème 2, « Des ressources limitées, à gérer et à renouveler »).

La faim dans le monde

Le nombre de personnes souffrant de la faim passe sous les 800 millions



C'est le cas également en **Enseignement Moral et Civique** (environ 20 % du temps consacré à la discipline). Cet enseignement est souvent l'occasion d'effectuer des travaux de groupe (saynètes, exposés...).

Les différents acteurs du tribunal (4^{ème}, E.M.C., « Droit et justice en France », source : lelivrescolaire.).



Dans ces trois matières, des **bilans** écrits rédigés par les élèves (ou distribués) répondent aux **questions de séance** posées en début de chapitre. Il s'agit de l'essentiel du cours à apprendre pour les évaluations de fin de chapitre.

Exemple de question de séance (6^{ème} Thème 1 Chapitre 3 « Premiers États, premières écritures »).



2. Des outils pour aider les élèves.

Les **évaluations**, en dehors des « notes » à proprement dit, doivent permettre la **validation de compétences** (exemple : « comprendre un document en Histoire ») au cours de deux cycles distincts : la fin du cycle 3 en 6^{ème} et le cycle 4 pour les autres niveaux du collège. Ces compétences sont utiles pour la réussite des élèves lors de l'**examen du Brevet**.

Afin d'aider les élèves pour les évaluations, des **fiches d'objectifs** sont distribuées au début de chaque nouveau chapitre afin qu'ils sachent quelles compétences seront évaluées mais aussi quelles connaissances de cours ils devront maîtriser. Avant chaque évaluation écrite, il est donc conseillé aux élèves de s'appuyer sur la fiche d'objectifs du chapitre étudié pour savoir ce qu'ils doivent réviser.

En cours, le **manuel** est un outil important. Les élèves doivent parfois l'amener en classe. Cependant, l'enseignant a la possibilité de **projeter le manuel, version numérique**. Cela permet de fonctionner sous forme de « **classe inversée** » et de **réduire le poids des sacs des élèves** (les élèves font les exercices à la maison et nous les corrigeons en classe).